



箱 / 13.6kg

# ロードセイバー #221

加熱施工型注入目地材/加熱クラック注入材



ロードセイバー #221 は目地や寒冷地に適しています

ミニメルター-10 施工能力: 1回45~90m 溶解時間: 1回 1時間~1時間30分

実用新案登録証 登録第 3213352号

## MINI MELTER 10

### ■ シール材注入機

容量	37ℓ
重量	53kg

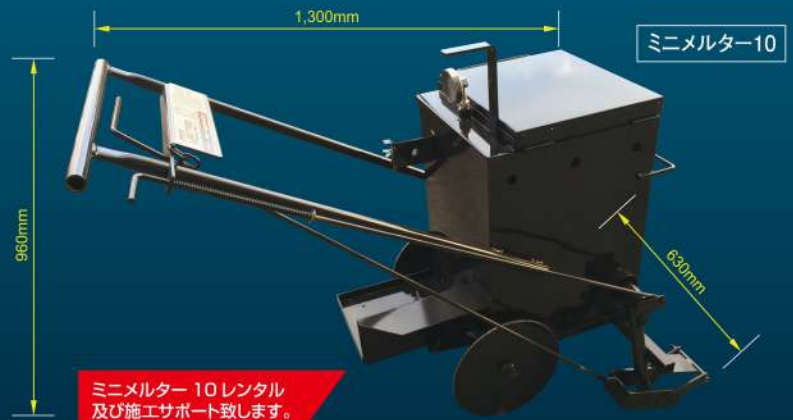


ロードセイバー #221 はアスファルト舗装及びコンクリート舗装の目地材及びクラックシール材です。冬場の割れや、夏場の気温により溶け出すことなく高い接着性と柔軟性を持った製品です。

### ■ ロードセイバー #221 性能一覧表

加熱型目地シール材(高弾性タイプ)		
試験項目	規格値	備考
針入度試験(A102)	9mm以下	舗装設計施工指針
引張試験(A102)	10mm以上	舗装設計施工指針
流動試験(A102)	3mm以下	舗装設計施工指針
弾性試験(A102)	初期貫入量5.5~9mm 復元率60%以上	舗装設計施工指針

標準仕様		
路面温度	-28℃~64℃	クラックカットシール施工の場合
路面温度	-34℃~64℃	クラックシール施工の場合
加熱安定温度	204℃	
作業加熱範囲	193℃~204℃	
交通開放時間	30分	



ミニメルター 10 レンタル  
及び施工サポート致します。

### 使用指針

#### 路面温度適用範囲

- 使用に適している
- 使用にお勧めできる
- 効力発揮できる限界
- 使用にお勧めできない

℃	58	64	70	76	82
-4					
-10					
-16	■				
-22	■	■			
-28	■	■	■		
-34	■	■	■	■	

クラックカットシール施工時の舗装温度

℃	58	64	70	76	82
-4					
-10					
-16					
-22	■				
-28	■	■			
-34	■	■	■		

クラックシール施工時の舗装温度



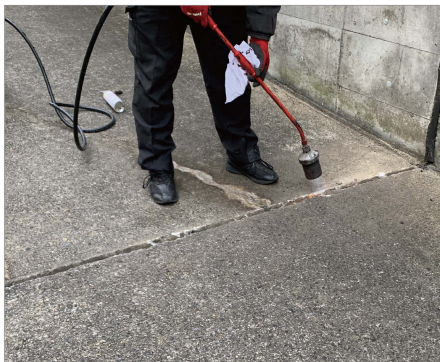
ポアポットH  
片手注入機



1 着工前



2 ハツリエ



3 乾燥工

目地部を十分に乾燥させる



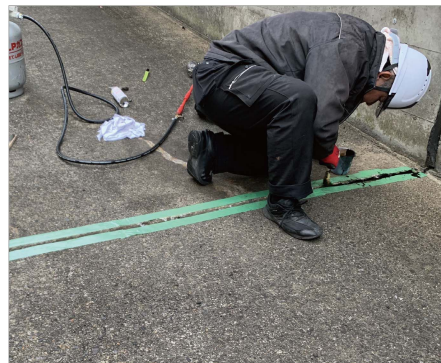
4 清掃工

金属ブラシで目地側面の汚れを落とす



5 清掃工

ブロワーもしくは集じん機で目切部を掃除する



6 プライマー塗布工

養生テープを貼り、プライマーを塗布する



7 目地材注入工

加熱された目地材を目切部に注入する  
(加熱溶解温度 193℃～204℃)



8 完成